



Buenas cifras, **mejores vidas**

Una
mirada
panorámica
al **sector de la**

CONSTRUCCIÓN

2017

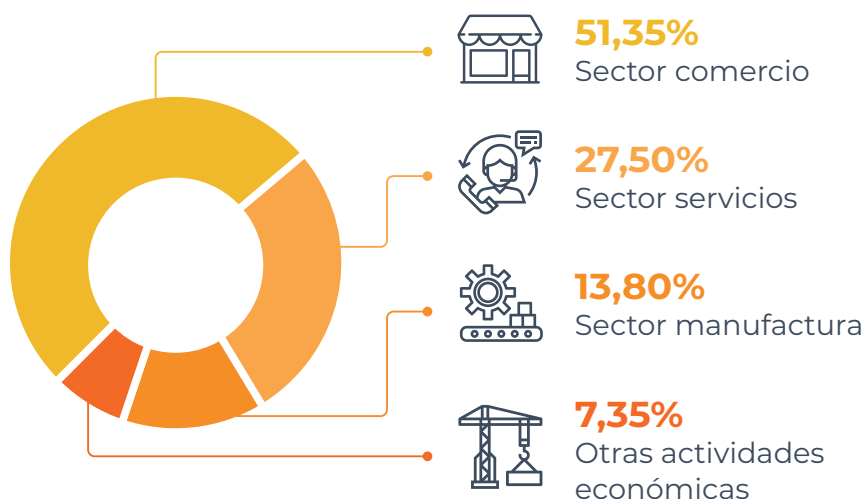
www.ecuadorencifras.gob.ec



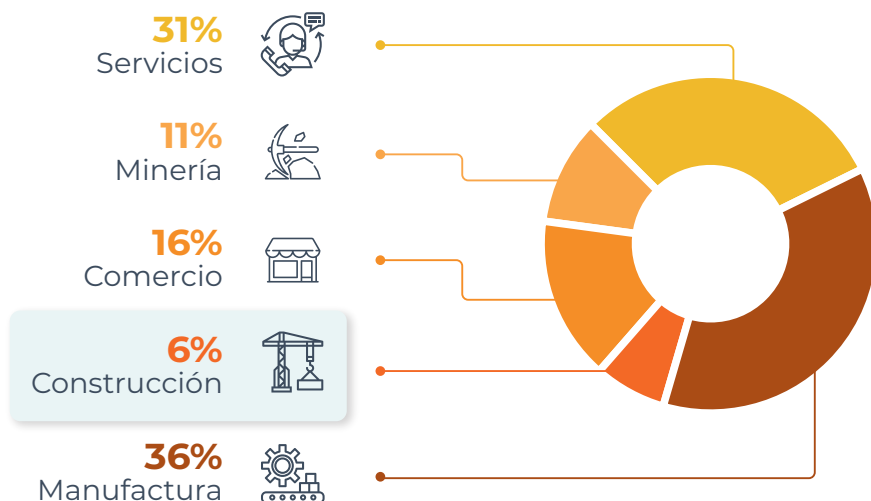
Encuesta a
EMPRESAS

El mayor número de empresas grandes y medianas en el

Ecuador se dedica al comercio



La producción nacional de grandes y medianas empresas en el sector de la construcción **fue del 6%***



*Producción total, según secciones de actividad económica (valores en dólares)

El personal ocupado fue:



40
USD

generó cada
empleado del sector
de la **construcción**
por cada hora
trabajada.



67 %

de los
materiales utilizados
por empresas
constructoras fue
el **cemento**.

Esta y más
información aquí



TU ESFUERZO POR EL PAÍS *Cuenta*

📍 Administración Central (Quito)

🏠 Juan Larrea N15-36 y José Riofrío

☎ (02) 2544 326 - 2544 561

📠 (02) 2509 836

📍 17-15-135C

✉ inec@inec.gob.ec

